

2017『政治スクール』館山

子どもの貧困では…

18才未満の子どもの貧困率は、平成24年において16.3%と増加傾向にあります。保護者の年間所得が低く生活困窮により子どもを就学させることが困難な方に支援をする制度もあります。

館山市内の子どもの対象者も微増しています。その背景や課題などについて話していただきます。

共謀罪では…

安倍政権は、2020年の東京オリンピック、パラリンピックの成功のためにはテロ対策が必要と外国人への警戒心をあおり、市民監視、管理を強めようとしています。その中味は、一般人の、電話・メールやLINE(ライン)でも共謀罪成立の恐れがあることが国会でも明らかになりました。『共謀罪』の問題点を話していただきます。

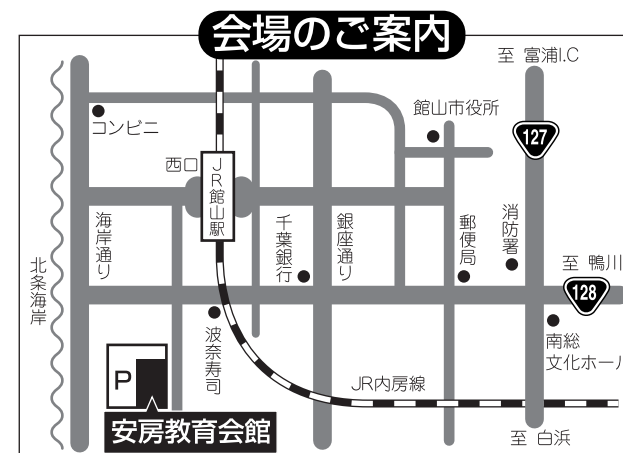
●と き **2017年4月1日(土) 13時30分開会** (受付開始13時より) **参加無料**

●ところ **安房教育会館ホール<2階>**
館山市北条2609-20 ☎ 0470-22-0670 JR館山駅西口より徒歩約5分

●テーマ **【1】子どもの貧困について**
講師：千葉県教職員組合 書記次長 堀口靖之さん

【2】『共謀罪』について
講師：千葉県弁護士会 植竹和弘さん

【3】安房地域の働く場からの報告

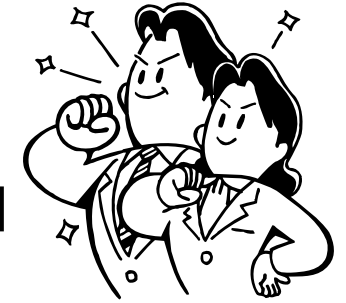


◇電車で…JR館山駅西口より徒歩約5分

◇お車で…東京・千葉方面から、京葉道路・館山自動車道(富浦I.C下車)、または国道16号経由、国道127号線を利用

主催：館山市議会議員 鈴木じゅん子後援会 館山市下真倉227-40 ☎ 0470-22-3064 FAX.0470-22-3082

働く人の手で取り戻そう、暮らしと政治



森友学園に関する政治家の関与 国有地売却に伴う疑惑

国有地売却に係わる疑惑解明が重要です。約8億円のゴミ撤去費用差し引き本来の評価額の14%での格安価格で払い下げ。しかも国有地売却額が「非公開」であったこと。この中で、財務省と昭恵氏付政府職員谷氏とのファックス交信の中身が明らかになってきました。社民党福島みずほ氏は参議院の質疑において、谷氏の部屋は首相官邸内にあると指摘。その谷氏からの問い合わせですから、安倍総理夫妻や首相官邸が関与していることは明らかです。谷氏は「公務」としての役割を担っています。安倍首相から100万円の寄付金はあったのか。政治家及び官僚の便宜はあったのか、早急に疑惑の解明・真相を国会において明らかにすべきです。

問われる日本の民主主義

二つ目は、「教育勅語」を園児に朗唱させる、人権や偏向教育の数々は重大な問題です。この教育方針に安倍総理や稲田防衛大臣も共鳴。私たちは戦後、この教育勅語を否定し、基本的人権の尊重・国民主権・平和主義に基づき、戦後教育と日本の民主主義を育んできました。先日まで、その憲法を一番順守しなければならない総理大臣の昭恵夫人が、森友学園の「名誉校長」の職にあったことが、ことの本质として追及される重要な問題です。

2017春闘 暮らしの「底上げ・底支え」 「格差是正」!

連合は、2017春闘を「毎月の賃金にこだわり定期昇給相当分を確保し、そのうえで『底上げ・底支え』『格差是正』をめざす」としています。時給1000円の場合には37円の引き上げ要求（正社員の月額6000円を換算）し全力で闘っています。

民間企業労働者の7割は中小・零細企業で働き、賃金は年収ベースで大企業の約6割程度にすぎません。

低すぎる館山の賃金

ハローワーク館山の求人情報（2017年3月）による賃金は、時給842円（千葉県最賃）から850円程度が圧倒的に多く、2000時間働いて年収約170万円です。介護職員の平均月収は16万8000円（全国平均比 -4万2000円）と低位にあります。

東京932円でも、連合が算定した最低限生計費（夫婦215万円）に全く届きません。生活できる賃金に向け、さらに大幅な引き上げが求められています。

この春闘の動向が未組織で働く人たちにも少なからず波及してきます。広く支援・連帯していきましょう。